

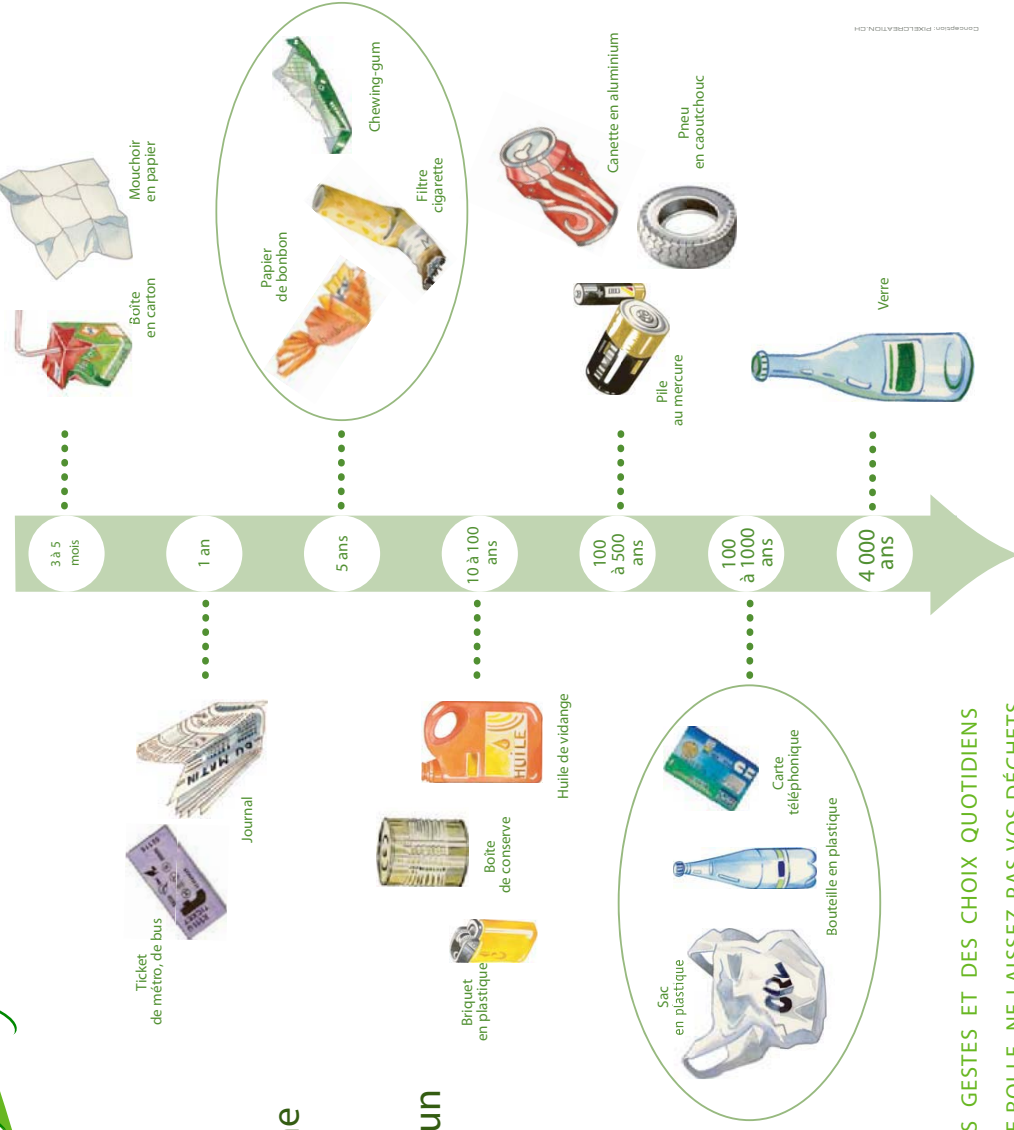


# L'environnement, la symbiose\*

Notre planète est un système vivant, un écosystème sur lequel chacun de nos gestes a une influence directe.

Trier ses déchets, utiliser les transports en commun les énergies renouvelables, économiser l'eau, l'électricité, permet de préserver la qualité de l'air, de l'eau, du sol, la faune, la flore, et les paysages.

DURÉE DE VIE  
D'UN DÉCHET JETÉ DANS LA NATURE



LE RESPECT DE LA NATURE PASSE PAR DES GESTES ET DES CHOIX QUOTIDIENS  
AINSI VOUS QUI EMPRUNTEZ LES QUAIS DE ROLLE, NE LAISSEZ-PAS VOS DÉCHETS  
EN PLEINE NATURE!....

\* Le mot "symbiose" signifie "vie en commun".

ROLLE  
PERLE DU LÉMAN

